



**Scegli il tuo futuro**

Gli studenti con Bisogni Educativi Speciali (BES) possono seguire tutti i percorsi offerti dai Centri Provinciali di Formazione Professionale (CPFP), con il supporto di personale qualificato capace di adattare il piano formativo in base alle esigenze specifiche, valutate attraverso la documentazione fornita.

**I corsi sono riservati ai ragazzi in possesso del diploma di scuola secondaria di 1° grado (licenza media) e permettono l'assolvimento dell'obbligo formativo.**

Al termine dei percorsi formativi è possibile continuare gli studi e conseguire il diploma di scuola media superiore.

## MASTERCLASS

Lezioni tenute da professionisti di alto profilo, che grazie alla loro esperienza diretta nel settore offrono agli studenti l'opportunità di sviluppare competenze pratiche, operative e progettuali. Questi incontri permettono agli allievi di confrontarsi con figure professionali di riferimento e di avvicinarsi a tecniche e conoscenze all'avanguardia.



## Mettiamoci in contatto

**CPFP VITERBO** Scuola Alberghiera  
Codice Meccanografico: VTCF00400V  
0761.223044  
scuola.alberghiera@provincia.vt.it

**CPFP CAPRANICA** "Fabio Baldi"  
Codice Meccanografico: VTCF002007  
0761.678644  
cpfp.capranica@provincia.vt.it

**CPFP CIVITA CASTELLANA** "Ivan Rossi"  
Codice Meccanografico: VTCF00100B  
0761.513751  
cpfp.civitacastellana@provincia.vt.it

**CPFP VITERBO** "Via Richiello"  
Codice Meccanografico: VTCF003003  
0761.250814  
cpfp.viterbo@provincia.vt.it



Seguici su



**sfpviterbo.it**



CORSI DI FORMAZIONE PROFESSIONALI FINANZIATI DALLA REGIONE LAZIO - ENTE ATTUATORE PROVINCIA DI VITERBO



**Sistema di Formazione Professionale**  
finanziato dalla Regione Lazio



**CORSI GRATUITI**

Durata Triennale con Rilascio Attestato di Qualifica Professionale

1020 ore annue comprensive di teoria, pratica e tirocinio formativo in azienda

4° anno facoltativo  
per specializzazione tecnica  
**Diploma Professionale di Tecnico EQF4**





è il **Sistema di Formazione Professionale della Provincia di Viterbo**, finanziato dalla Regione Lazio e dal Ministero dell'istruzione. Fornisce percorsi formativi gratuiti per operatori in:



## RISTORAZIONE

PREPARAZIONE PASTI E SALA BAR

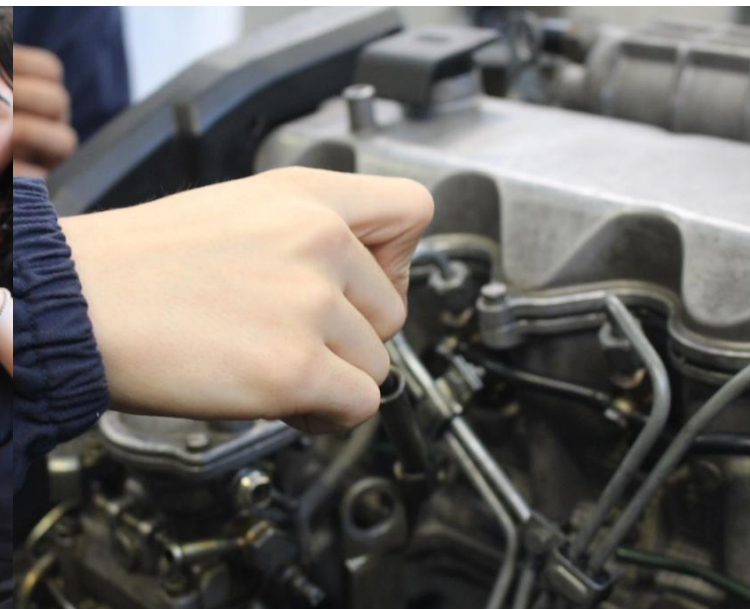
**VITERBO ALBERGHIERA**



## BENESSERE

ACCONCIATURA - ESTETICA

**CAPRANICA - CIVITA CASTELLANA - VITERBO**



## RIPARAZIONE

SISTEMI MECCANICI ED ELETTROMECCANICI

**CIVITA CASTELLANA - VITERBO**



 **ISCRIZIONI**  
on line



**MIM**  
Ministero dell'Istruzione  
e del Merito

## Come ci si iscrive

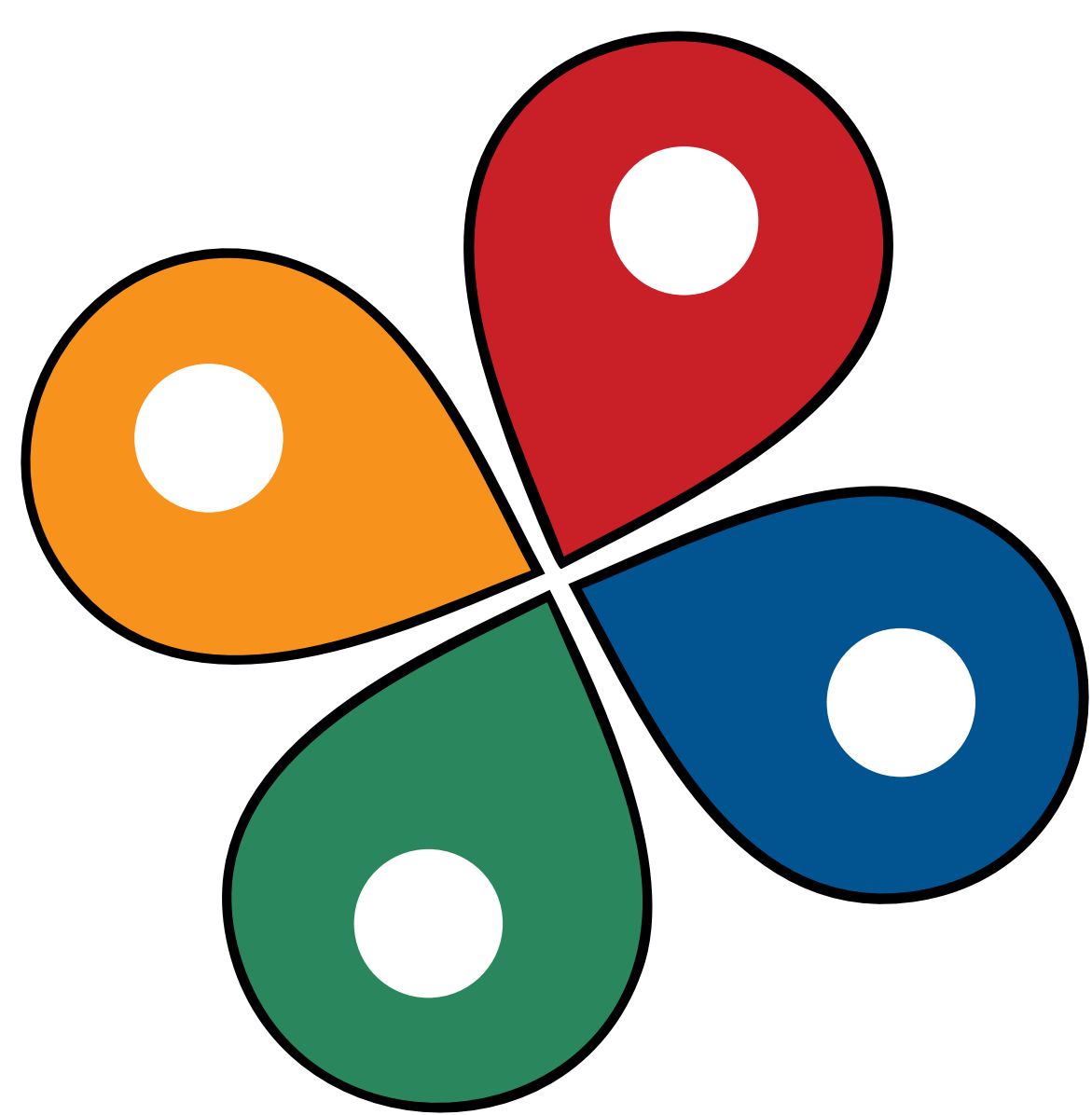
Per iscriversi, è possibile accedere al portale del Ministero dell'Istruzione [Iscrizioni online](#), dove sarà sufficiente inserire i propri dati e il codice identificativo dell'Istituto Scolastico prescelto.

In alternativa, è possibile completare l'iscrizione direttamente presso l'Istituto scelto.

L'accesso ai corsi è riservato a coloro che hanno completato il triennio della scuola secondaria di primo grado (scuola media) e conseguito il relativo diploma.

I corsi leFP hanno una durata di tre anni, con la possibilità di proseguire con un quarto anno in modalità duale. Questo anno aggiuntivo consente di ottenere la qualifica di tecnico e l'abilitazione all'esercizio della professione.





# SFP

## Viterbo

Centri Provinciali  
di Formazione  
Professionale

## LA SCUOLA DEL FARE

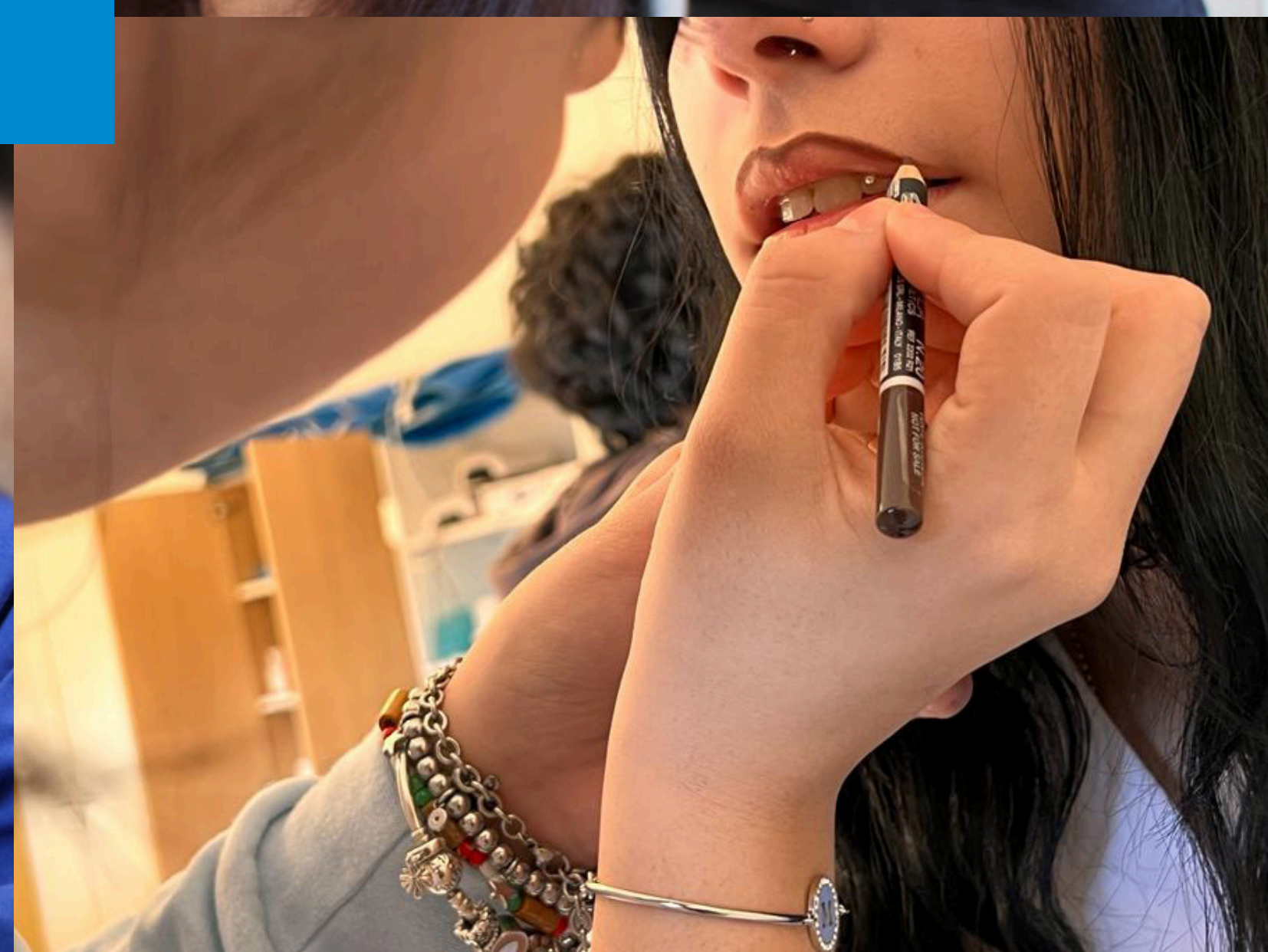
Corsi di qualifica e di diploma professionale in:

- **Ristorazione** (preparazione pasti e sala bar)
- **Benessere** (acconciatura ed estetica)
- **Riparazione** (meccanici e elettromeccanici)

FINANZIATI DALLA REGIONE LAZIO

**PERTANTO GRATUITI**

**DAI 14 AI 17 ANNI**



**SCEGLI IL TUO FUTURO**

## LA TUA SCELTA SUPERIORE DOPO LA SCUOLA MEDIA

## OPEN DAY

**13**

dicembre  
2025

**17**

gennaio  
2026

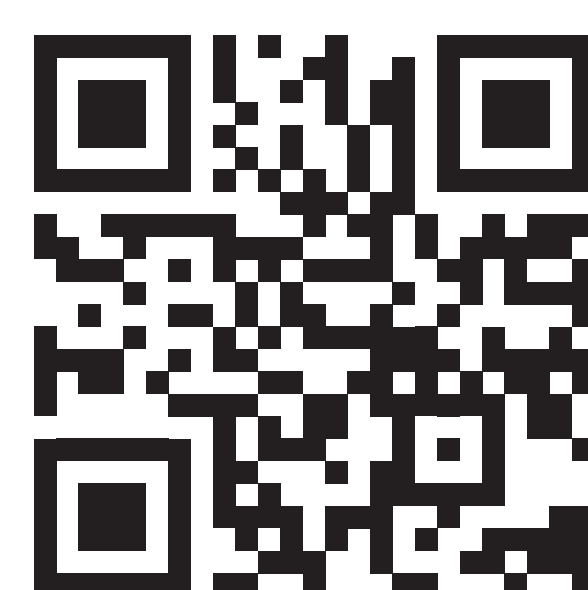
**24**

gennaio  
2026

**07**

febbraio  
2026

SEDI DEI CENTRI DI FORMAZIONE PROFESSIONALE  
Viterbo "Via Richiello" - Viterbo "Scuola Alberghiera"  
Civita Castellana - Capranica



PER INFORMAZIONI E ISCRIZIONI, CONSULTA [SFPVITERBO.IT](https://www.sfpviterbo.it)